

Efectivitat en el disseny de taules i figures

Parlar en públic
Xavier Villalba

Objectius de la presentació

- ◆ Entendre la importància del **disseny efectiu** de taules i figures
- ◆ Valorar la **simplicitat** i **legibilitat** de les taules i figures

Taules, 1a

Physical Properties	Ethylene Oxide
Boiling point	51°F
Liquid density at 68°F	7.25 lb/gal
Flash point	<0°F
Autoignition temperature	804°F
Lower explosive limit	3%
Upper explosive limit	100%

Taules, 1b

Physical Properties	Ethylene Oxide
Boiling point	51°F
Flash point	<0°F
Autoignition temperature	804°F
Liquid density at 68°F	7.25 lb/gal
Lower explosive limit	3%
Upper explosive limit	100%

Taules, 1c

Physical Properties	Ethylene Oxide
Boiling point	51°F
Flash point	<0°F
Autoignition temperature	804°F
Liquid density at 68°F	7.25 lb/gal
Lower explosive limit	3%
Upper explosive limit	100%

Taula, 2a

		F	Sig.
categoria gramatical	Intergrups	17,063	0,000
	Desviació	5,262	0,000
distància	Intergrups	3,216	0,003
	Desviació	3,231	0,005
funció discursiva	Intergrups	1,904	0,070
	Desviació	1,616	0,144

Taula, 2b

		F	Sig.
categoria gramatical	Intergrups	17,063	0,000
	Desviació	5,262	0,000
distància	Intergrups	3,216	0,003
	Desviació	3,231	0,005
funció discursiva	Intergrups	1,904	0,070
	Desviació	1,616	0,144

Taula, 2c

		F	Sig.
categoria gramatical	Intergrups	17,063	0,000
	Desviació	5,262	0,000
distància	Intergrups	3,216	0,003
	Desviació	3,231	0,005
funció discursiva	Intergrups	1,904	0,070
	Desviació	1,616	0,144

Taula, 2d

		F	Sig.
categoria gramatical	Intergrups	17,063	0,000
	Desviació	5,262	0,000
distància	Intergrups	3,216	0,003
	Desviació	3,231	0,005
funció discursiva	Intergrups	1,904	0,070
	Desviació	1,616	0,144

Taula, 2e

		F	Sig.
categoria gramatical	Intergrups	17,063	0,000
	Desviació	5,262	0,000
distància	Intergrups	3,216	0,003
	Desviació	3,231	0,005
funció discursiva	Intergrups	1,904	0,070
	Desviació	1,616	0,144

Taula, 2e

		F	Sig.
categoria gramatical	Intergrups	17,063	0,000
	Desviació	5,262	0,000
distància	Intergrups	3,216	0,003
	Desviació	3,231	0,005
funció discursiva	Intergrups	1,904	0,070
	Desviació	1,616	0,144

Taula, 3a

<i>funció discursiva</i>	<i>A</i>	<i>B</i>	<i>C</i>	<i>D</i>	<i>E</i>
(re)introducció de tòpic	0	7,07%	16,81%	38,93%	37,16%
continuació de tòpic	15,45%	72,72%	8,1%	3,63%	0
epítet avaluatiu	33,3%	44,4%	11%	11%	0

Taula, 3b

funció discursiva	<i>A</i>	<i>B</i>	<i>C</i>	<i>D</i>	<i>E</i>
(re)introducció de tòpic	0,00%	7,07%	16,81%	38,93%	37,16%
continuació de tòpic	15,45%	72,72%	8,10%	3,63%	0,00%
epítet avaluatiu	33,30%	44,44%	11,00%	11,00%	0,00%

Taula, 3c

funció discursiva	<i>A</i>	<i>B</i>	<i>C</i>	<i>D</i>	<i>E</i>
(re)introducció de tòpic	0,00%	7,07%	16,81%	38,93%	37,16%
continuació de tòpic	15,45%	72,72%	8,10%	3,63%	0,00%
epítet avaluatiu	33,30%	44,44%	11,00%	11,00%	0,00%

Taules: criteris de disseny

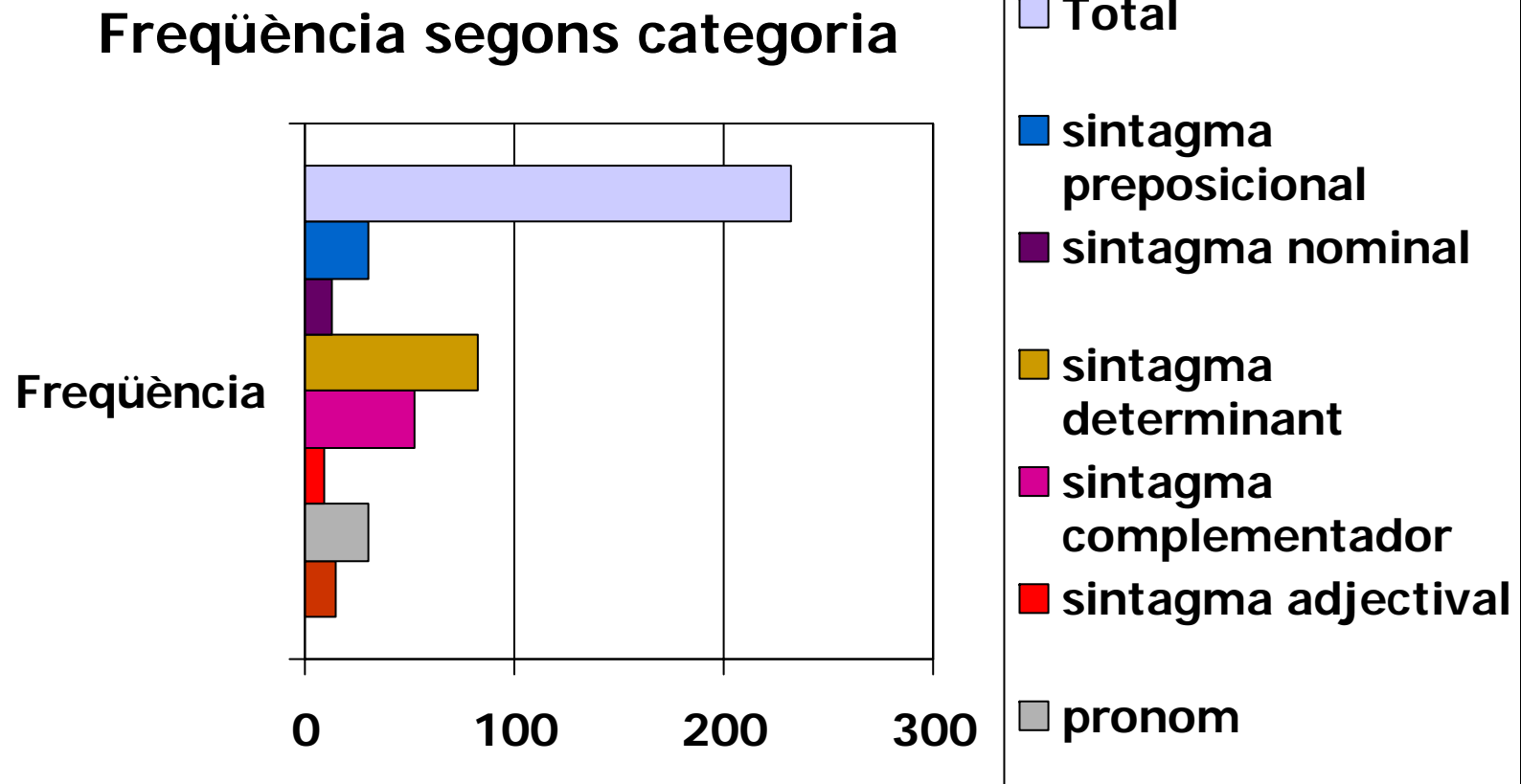
◆ simplicitat:

- eliminar línies de divisió (> espai)
- eliminar efectes gràfics

◆ legibilitat

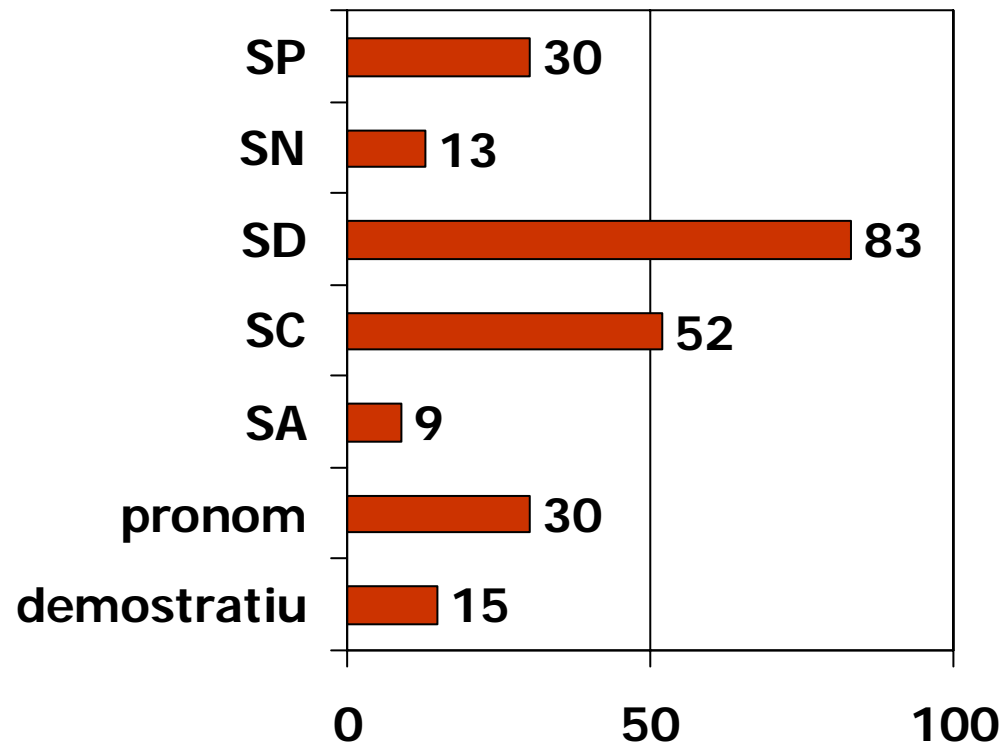
- lletra de pal
- alineació correcta de dades
- distinció tipogràfica entre variables i dades

Gràfic de barres, 1a



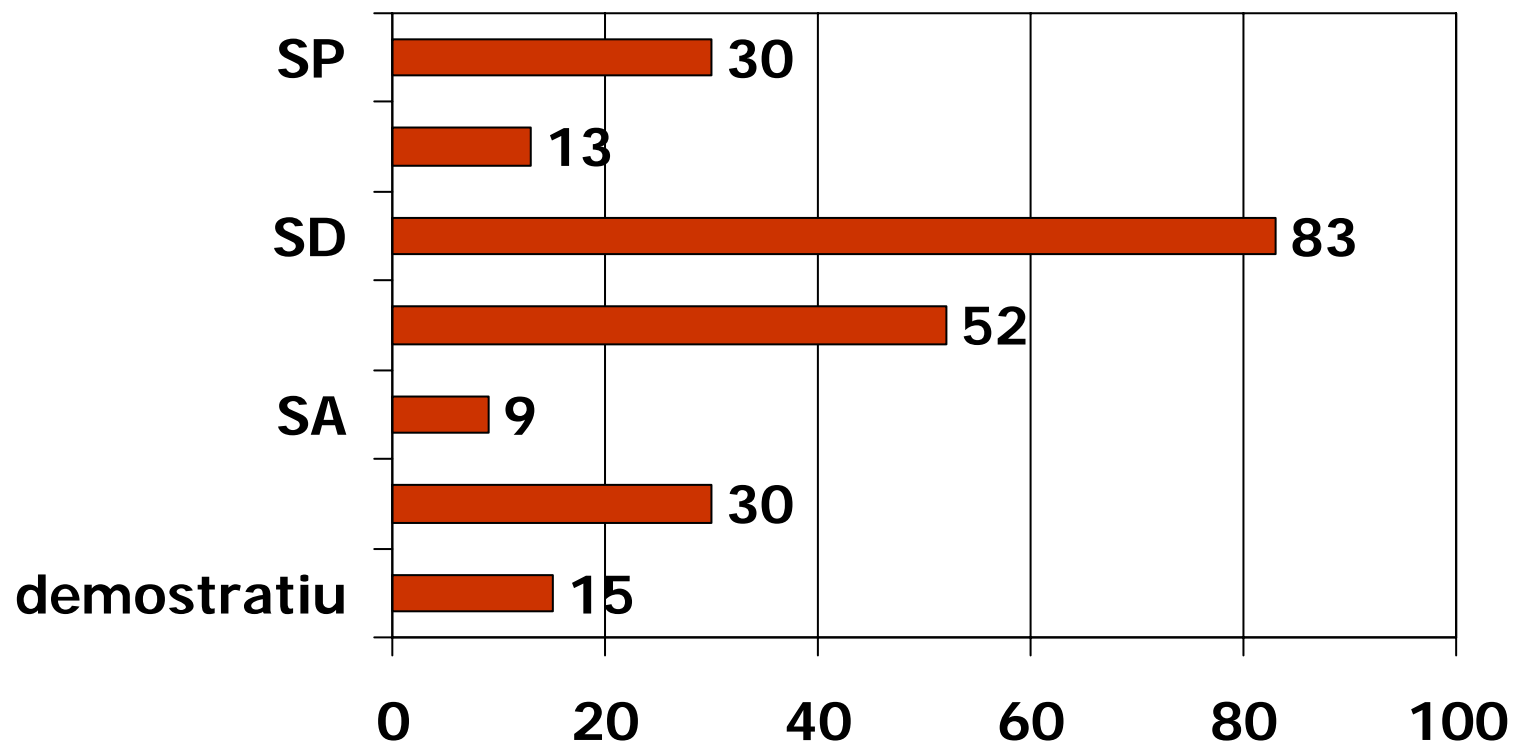
Gràfic de barres, 1b

Freqüència segons categoria



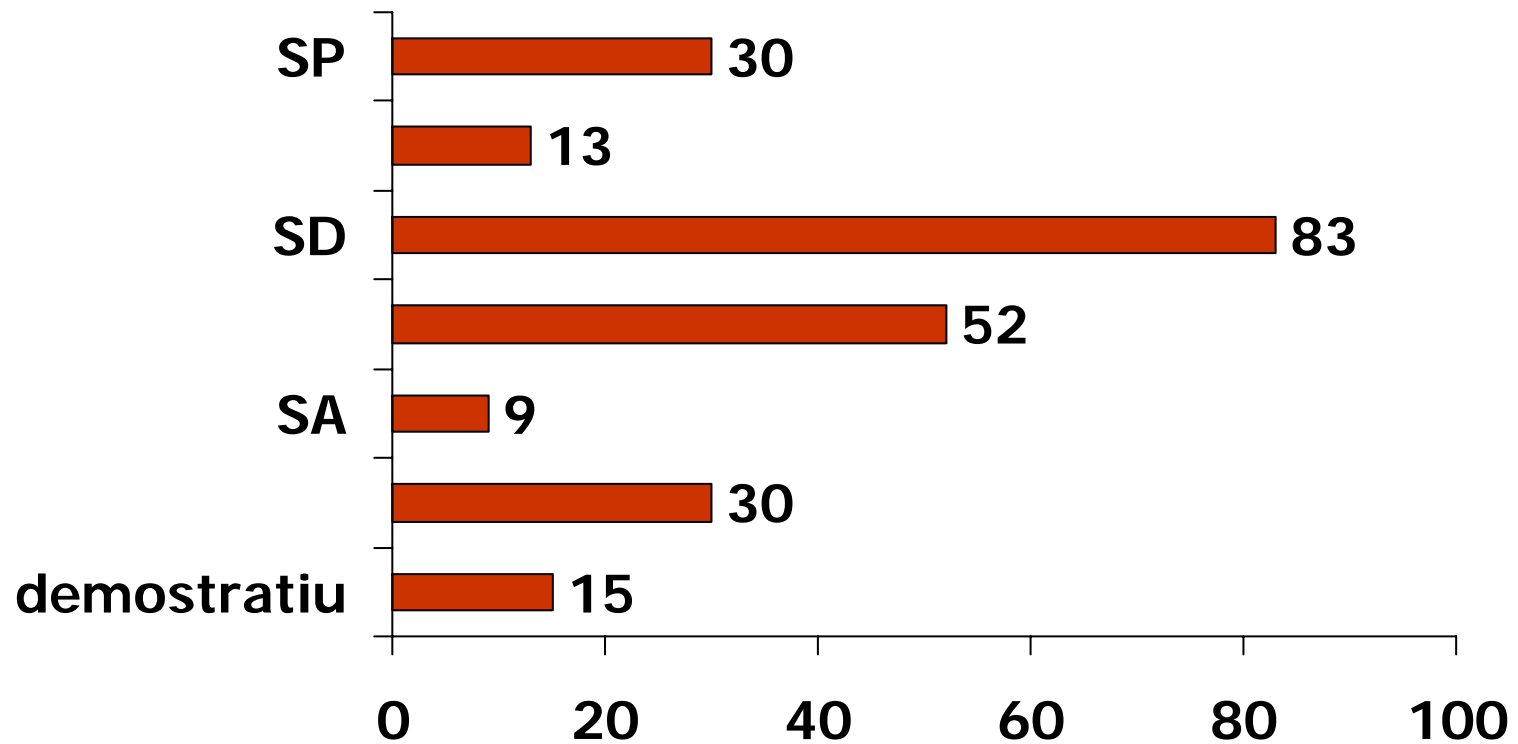
Gràfic de barres, 1c

Freqüència segons categoria



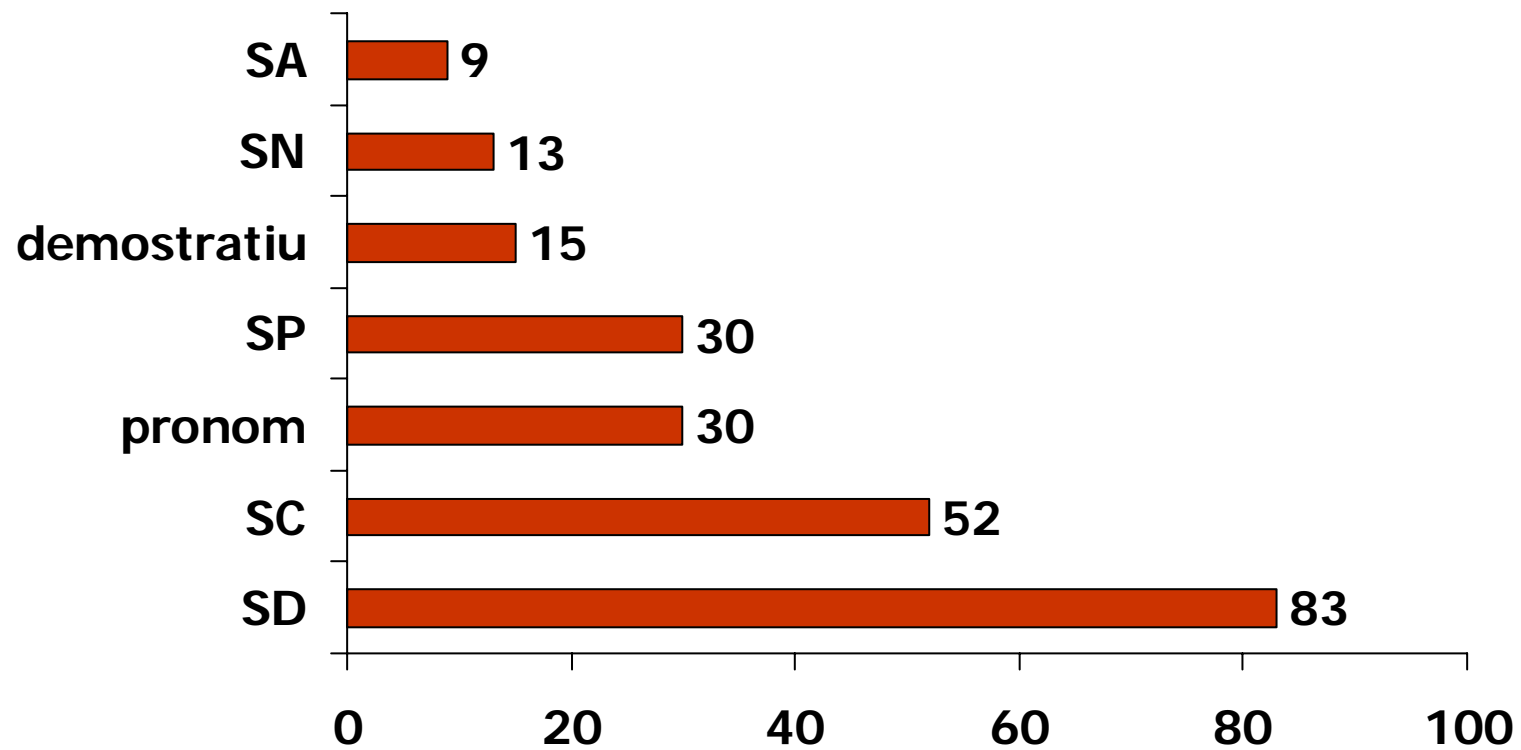
Gràfic de barres, 1d

Freqüència segons categoria



Gràfic de barres, 1e

Freqüència segons categoria



Gràfics de barres: criteris de disseny

◆ simplicitat:

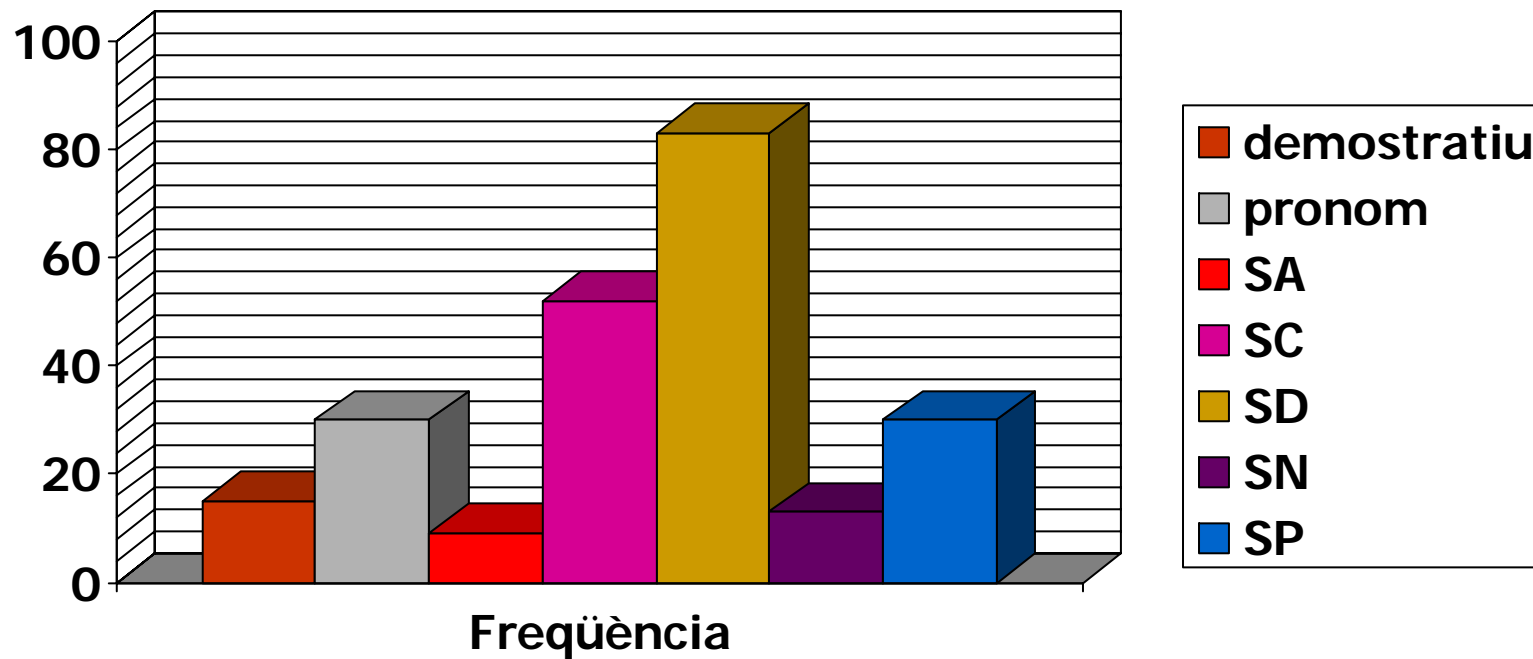
- eliminar efectes gràfics i colors
- eliminar trama
- evitar redundàncies

◆ legibilitat:

- organitzar les variables de major a menor
- incorporar-hi valor

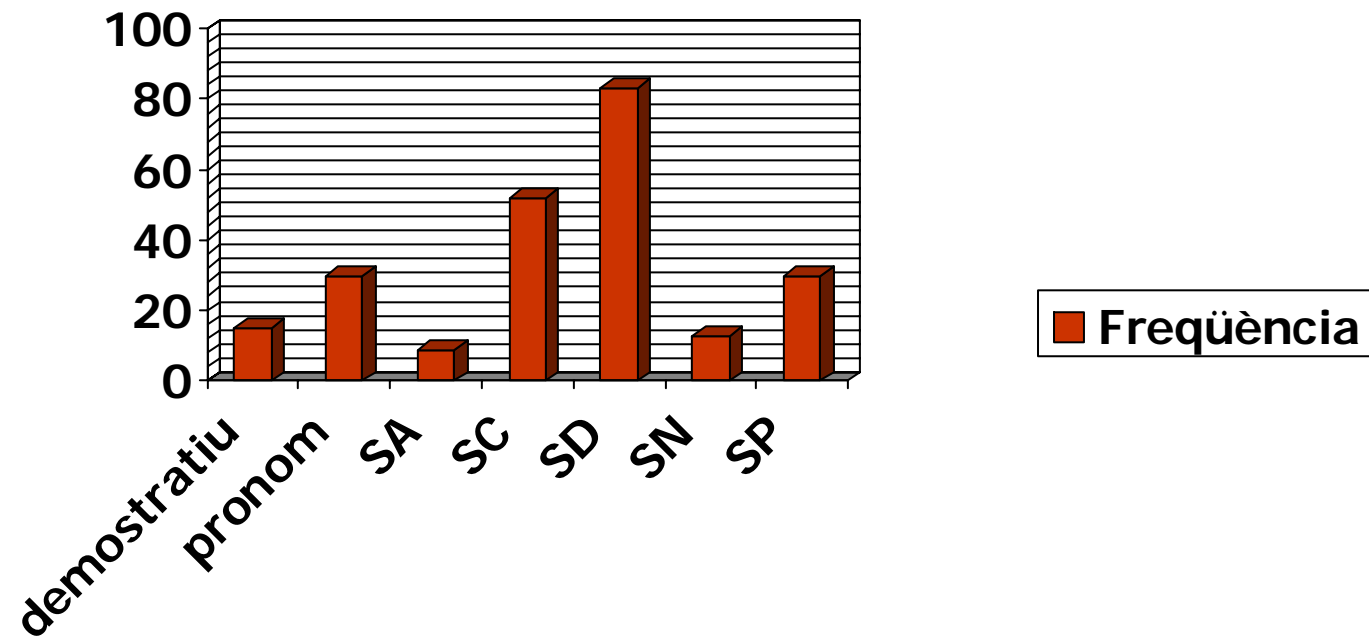
Gràfic de columnes, 1a

Frequència segons categoria



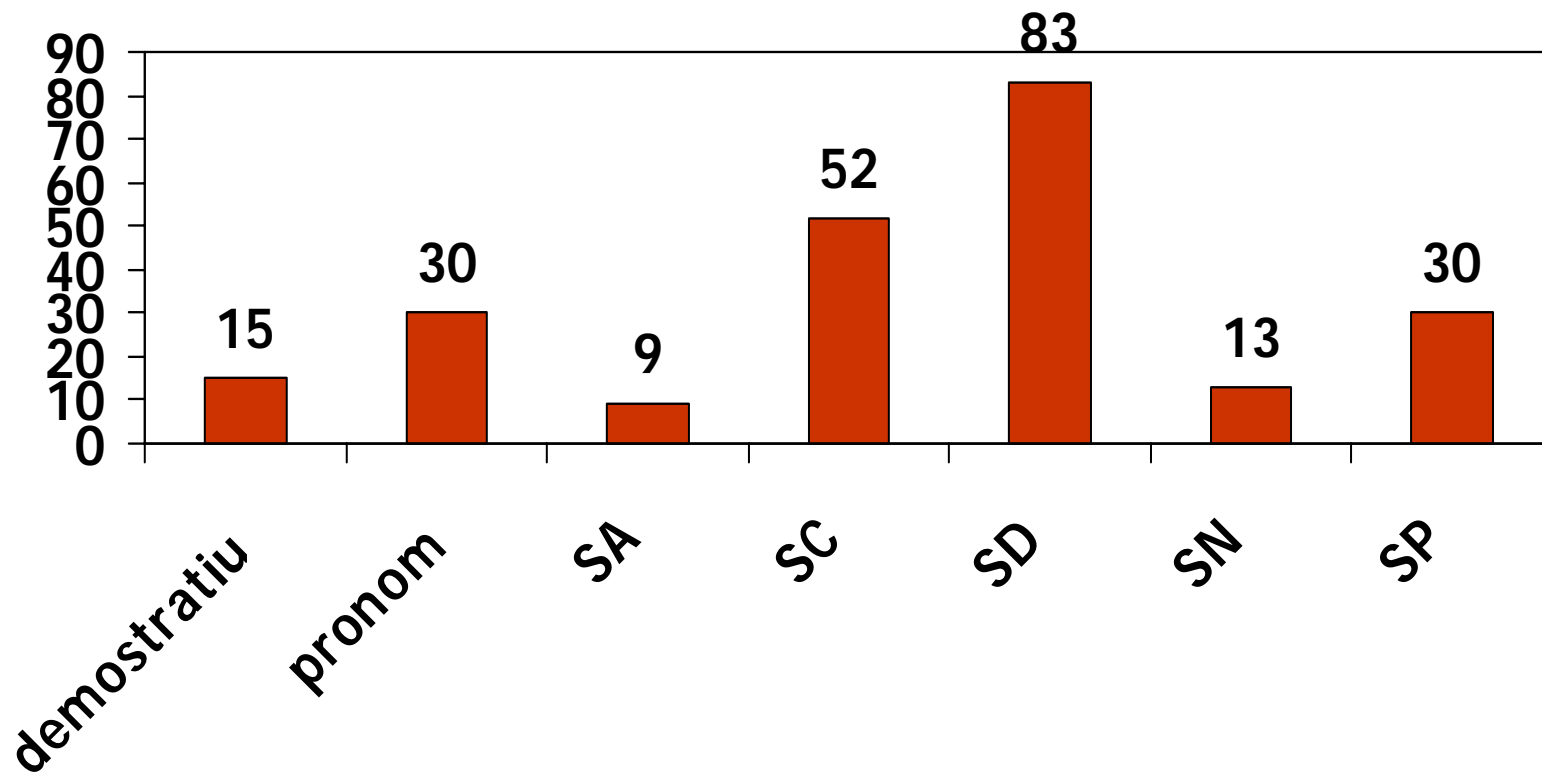
Gràfic de columnes, 1b

Frequència segons categoria



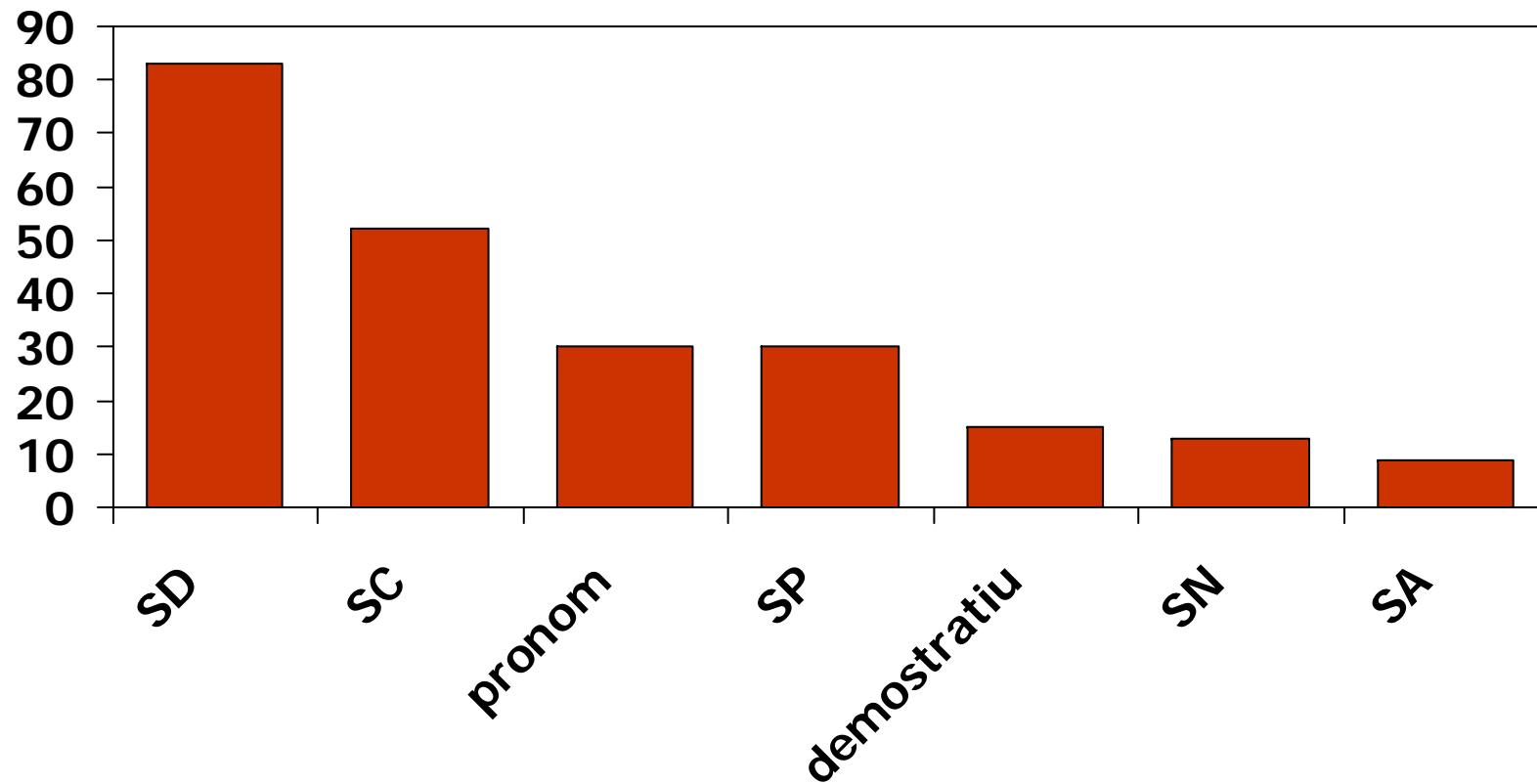
Gràfic de columnes, 1c

Freqüència segons categoria



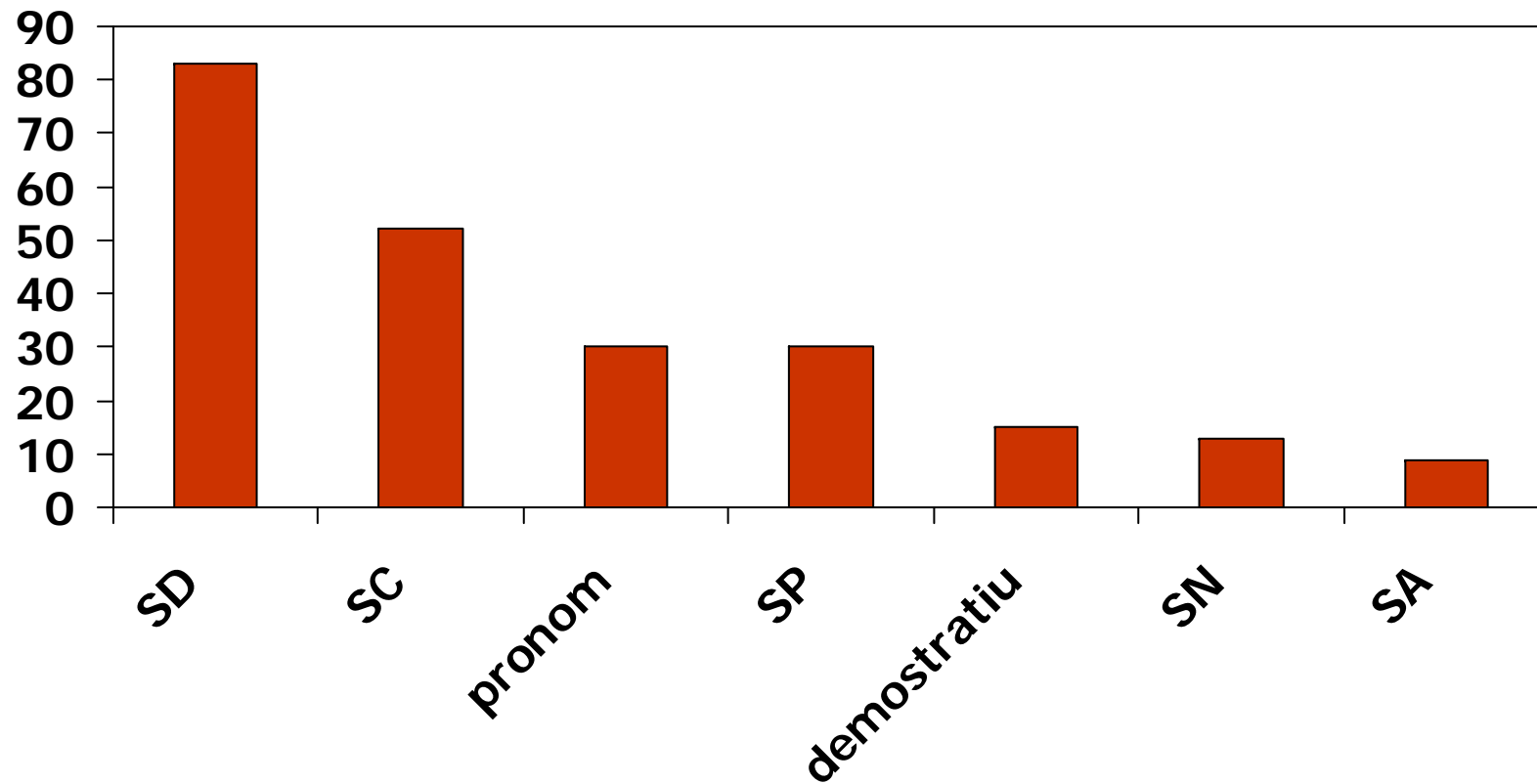
Gràfic de columnes, 1d

Freqüència segons categoria



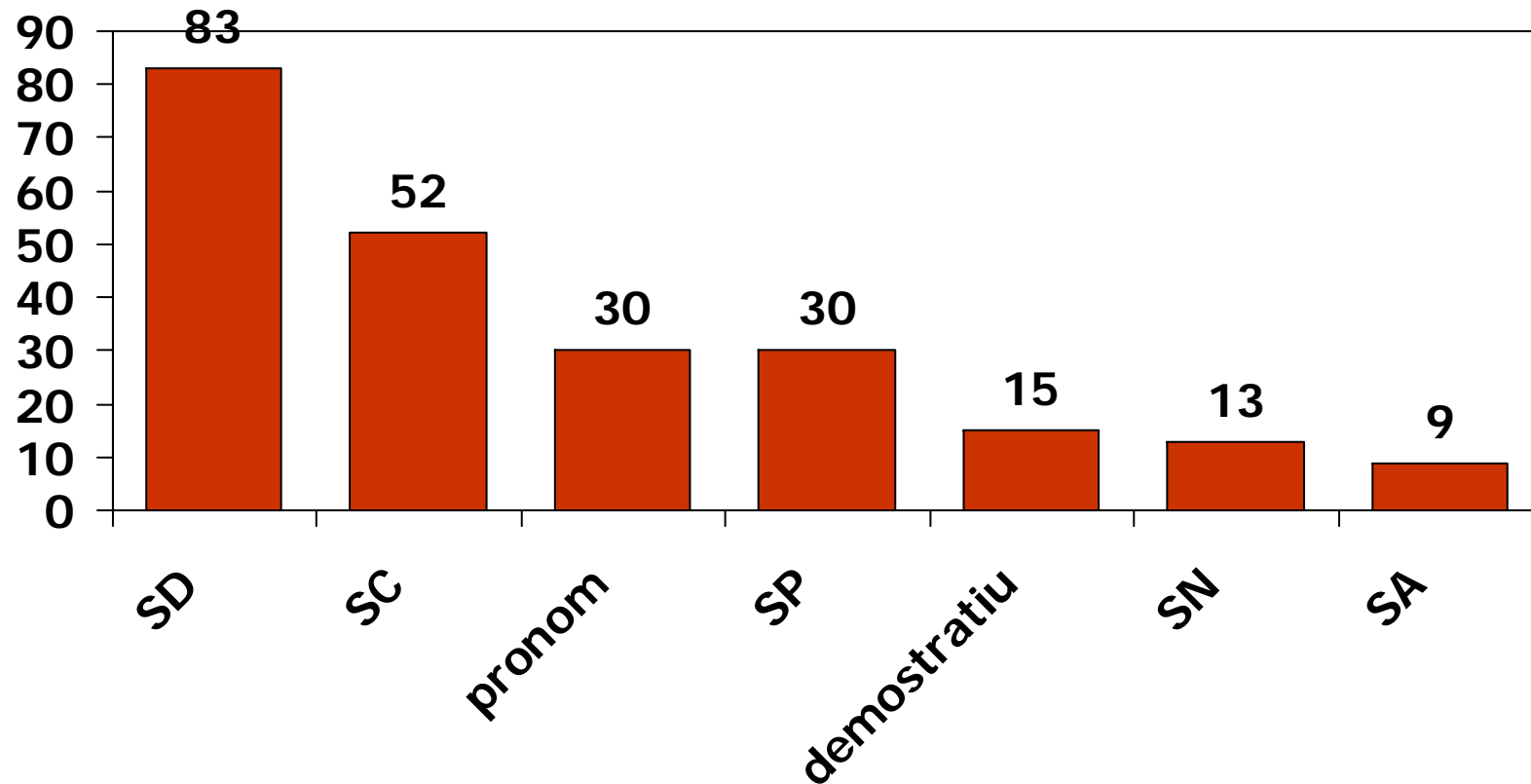
Gràfic de columnes, 1e

Freqüència segons categoria



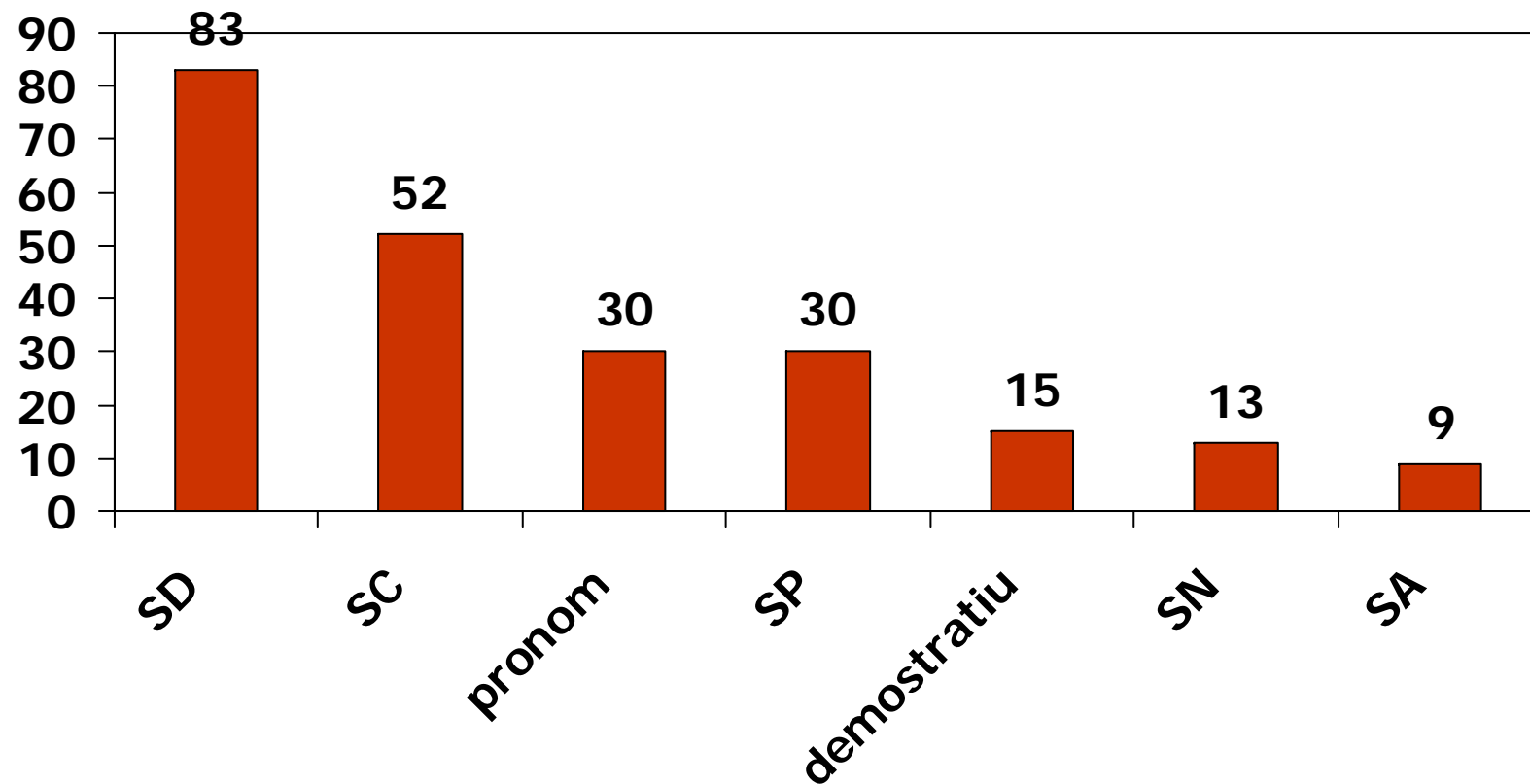
Gràfic de columnes, 1f

Freqüència segons categoria



Gràfic de columnes, 1g

Freqüència segons categoria



Gràfics de columnes: criteris de disseny

◆ simplicitat:

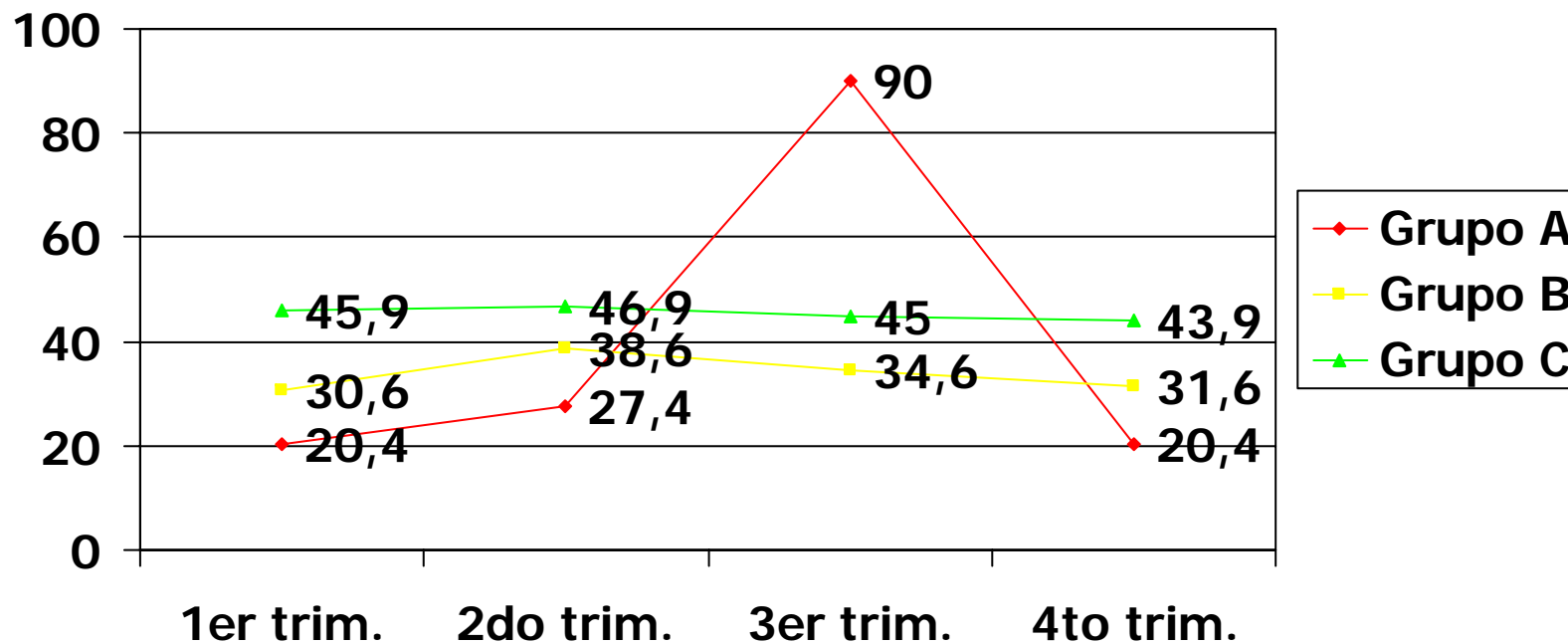
- eliminar efectes gràfics i colors
- eliminar trama
- evitar redundàncies

◆ legibilitat:

- organitzar les variables de major a menor
- incorporar-hi valor

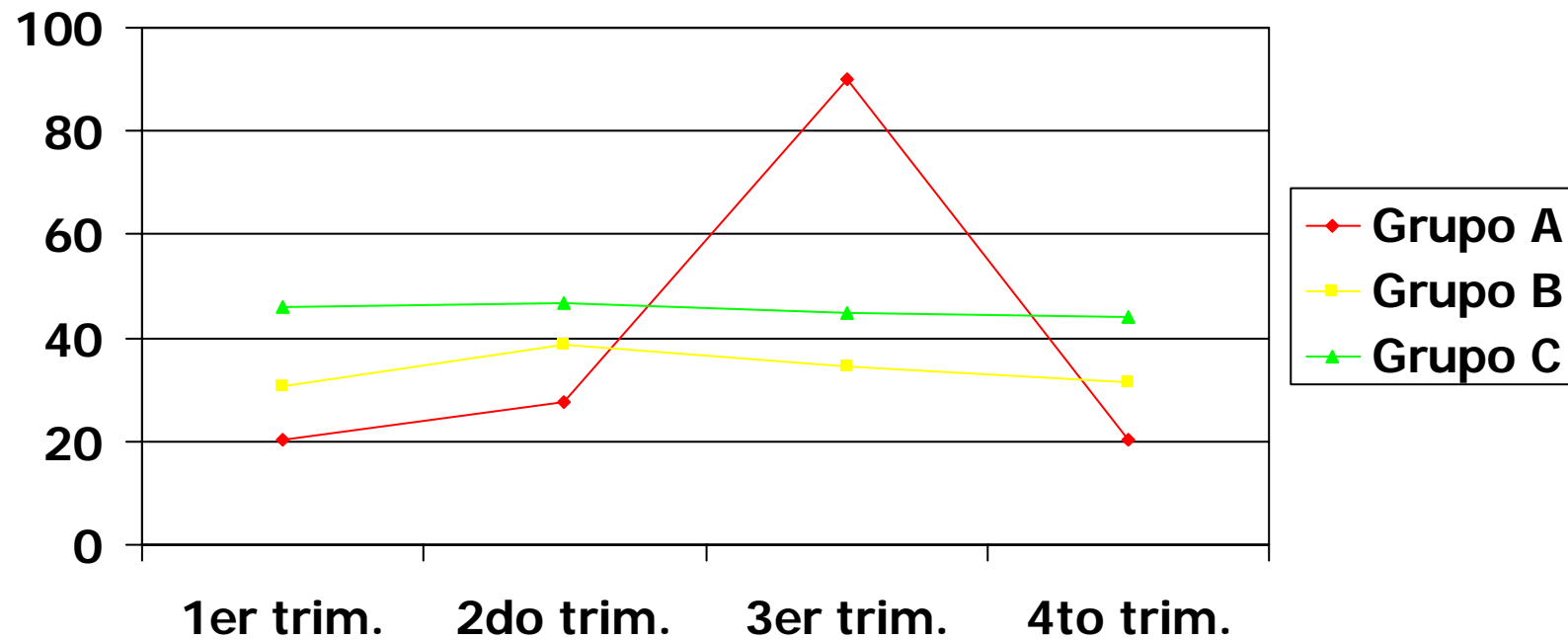
Gràfic de línies, 1a

Porcentaje de ventas



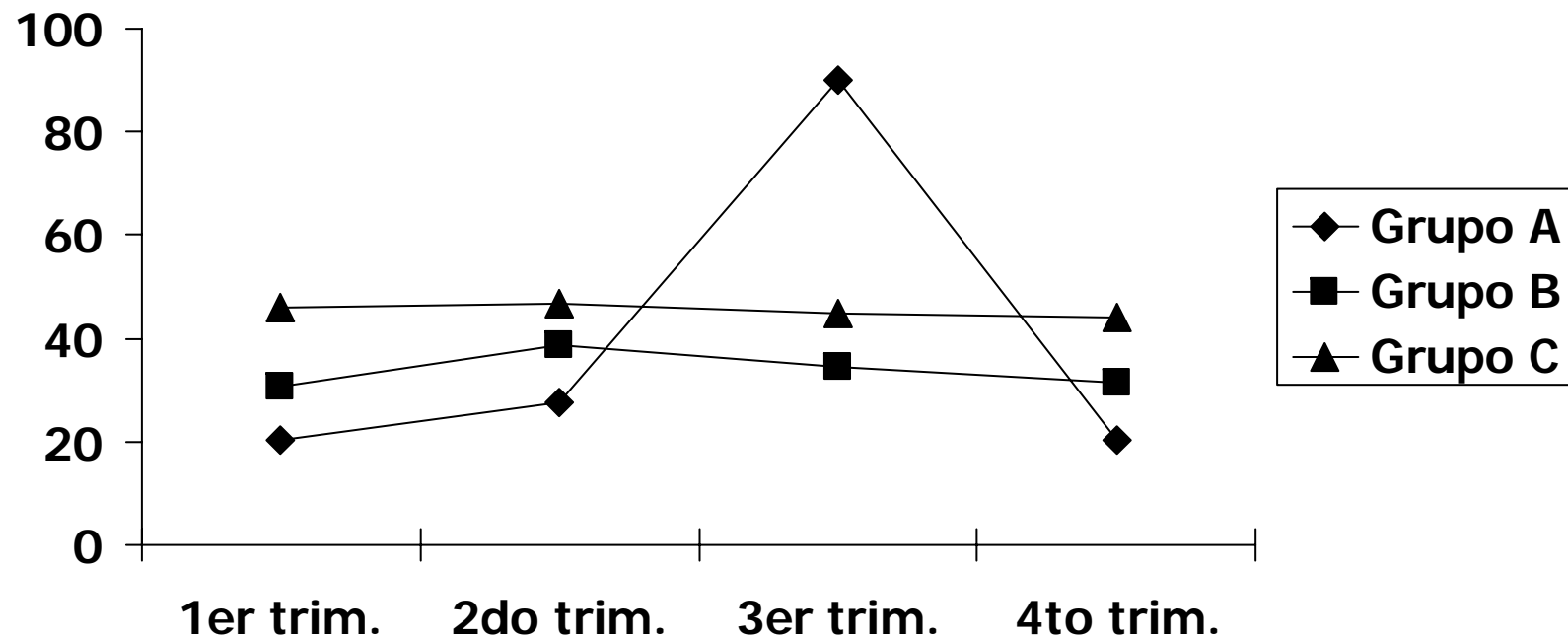
Gràfic de línies, 1b

Porcentaje de ventas



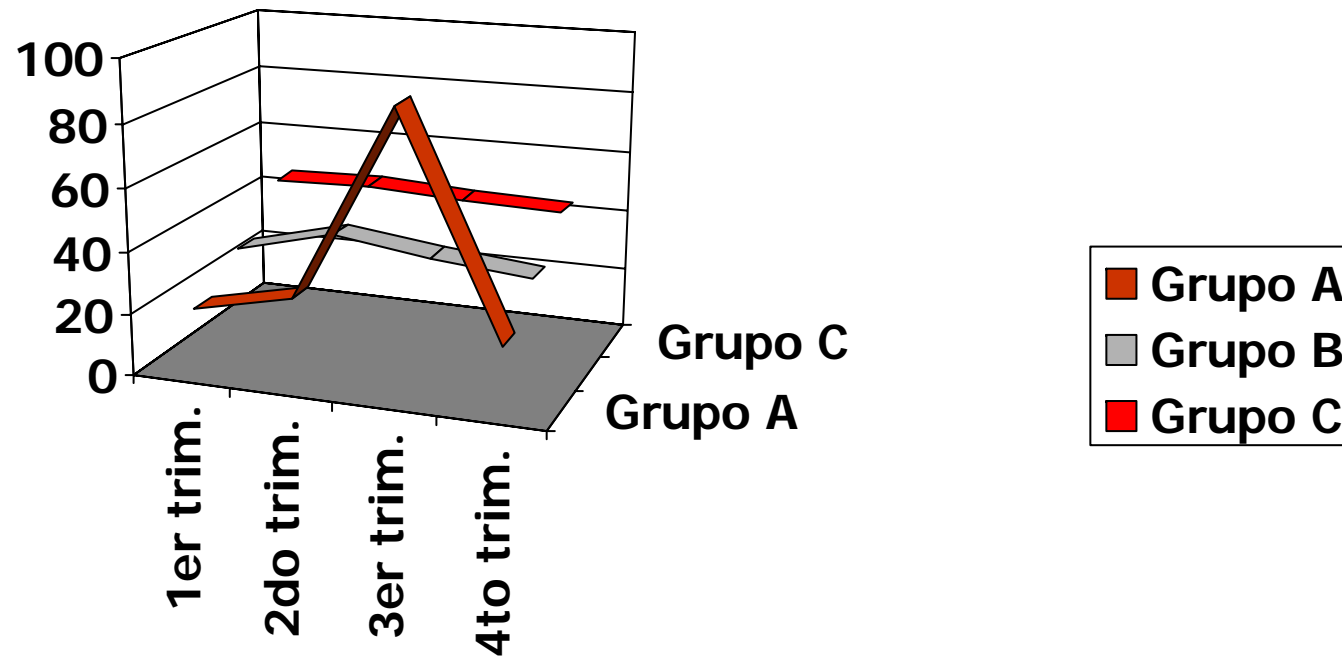
Gràfic de línies, 1c

Porcentaje de ventas

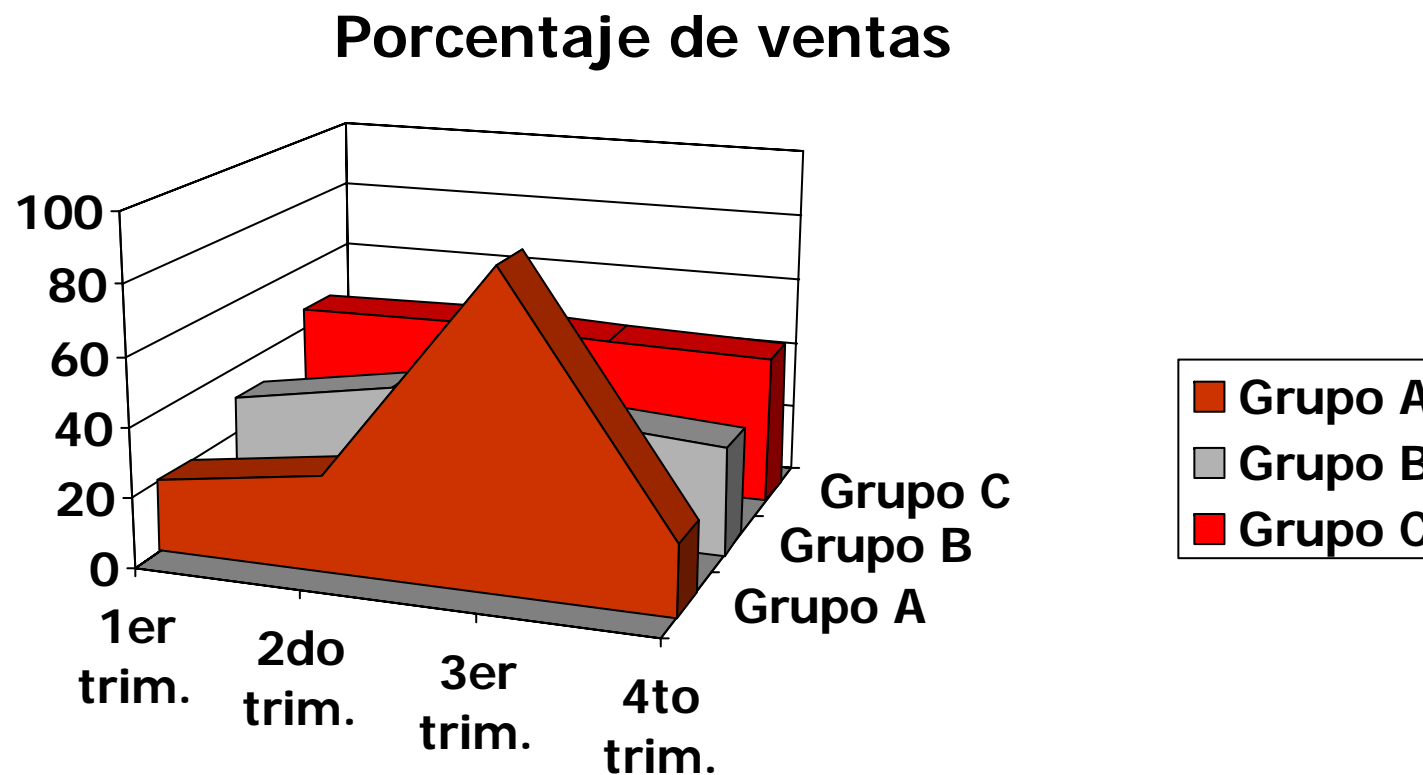


Gràfic de línies, 1d

Porcentaje de ventas



Gràfic de línies, 1e



Gràfics de línies: criteris de disseny

◆ simplicitat:

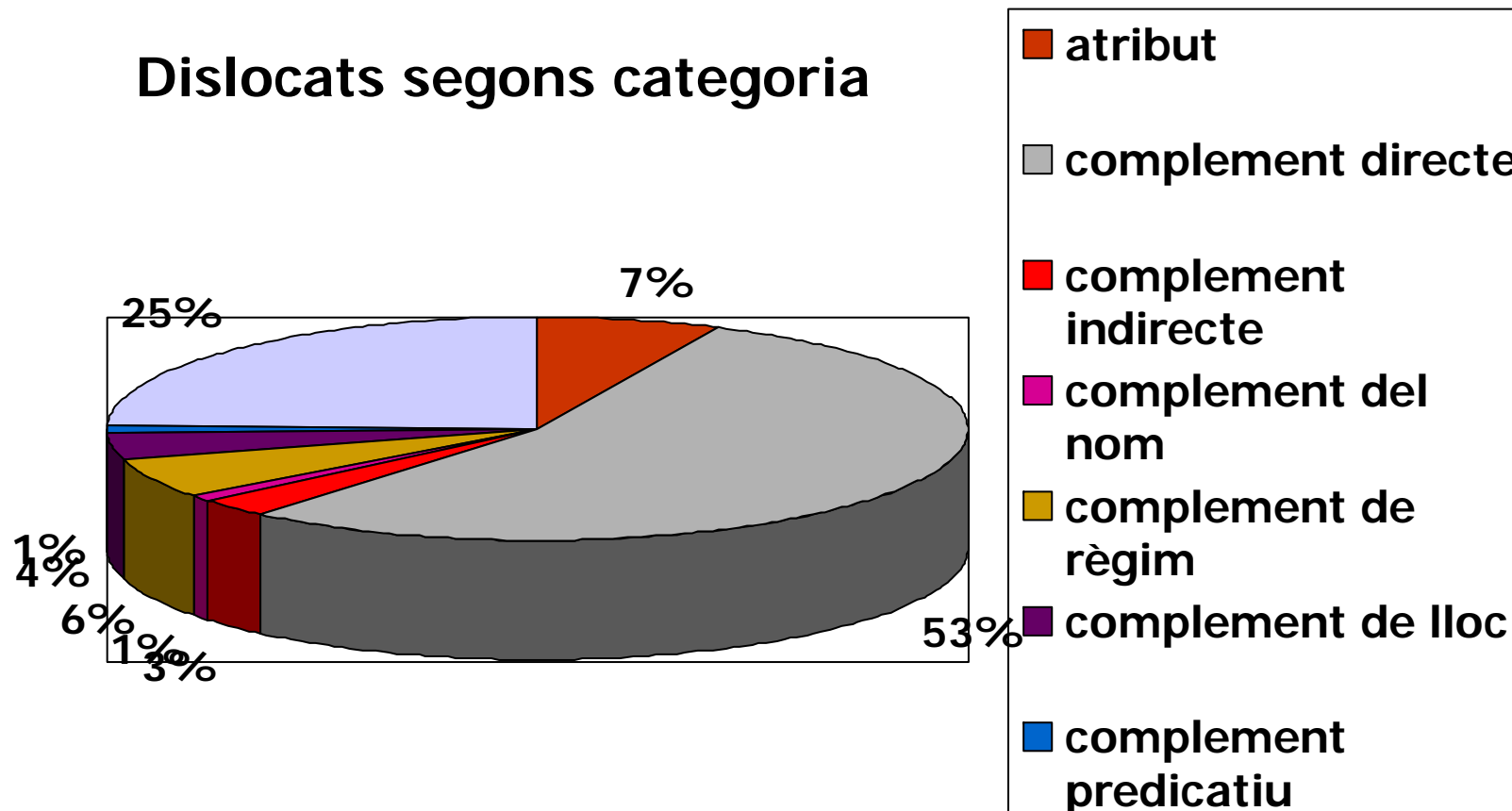
- eliminar efectes gràfics i colors
- eliminar trama
- evitar redundàncies

◆ legibilitat:

- línies millor que àrees
- **no** incorporar-hi valor

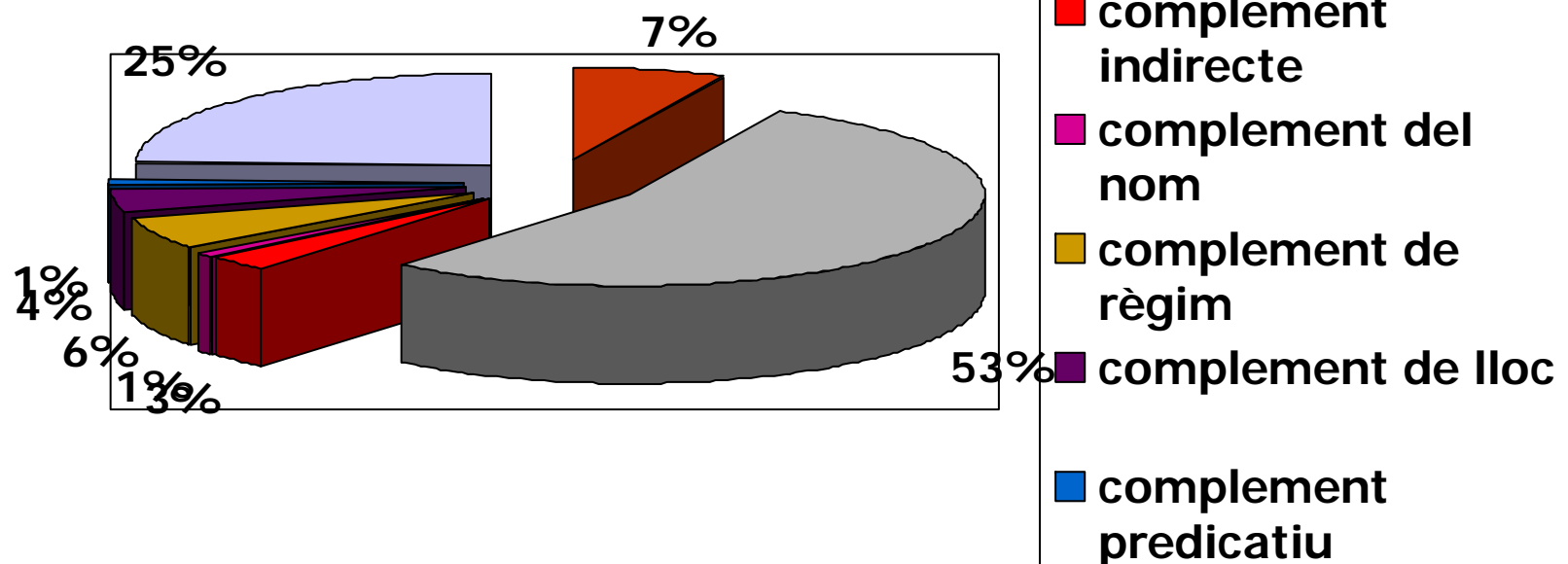
Gràfic de sectors, 1a

Dislocats segons categoria



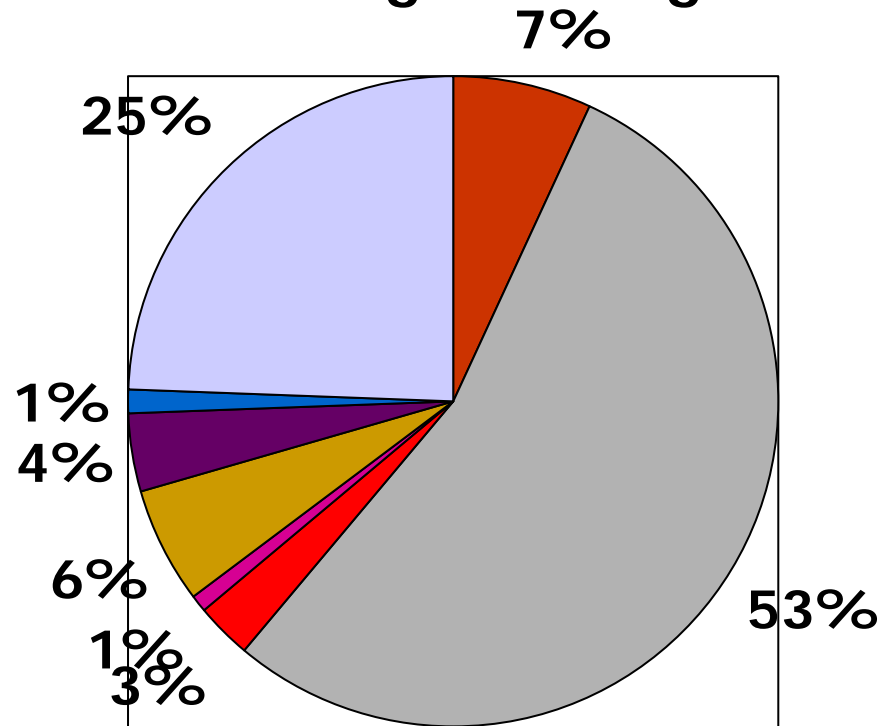
Gràfic de sectors, 1b

Dislocats segons categoria



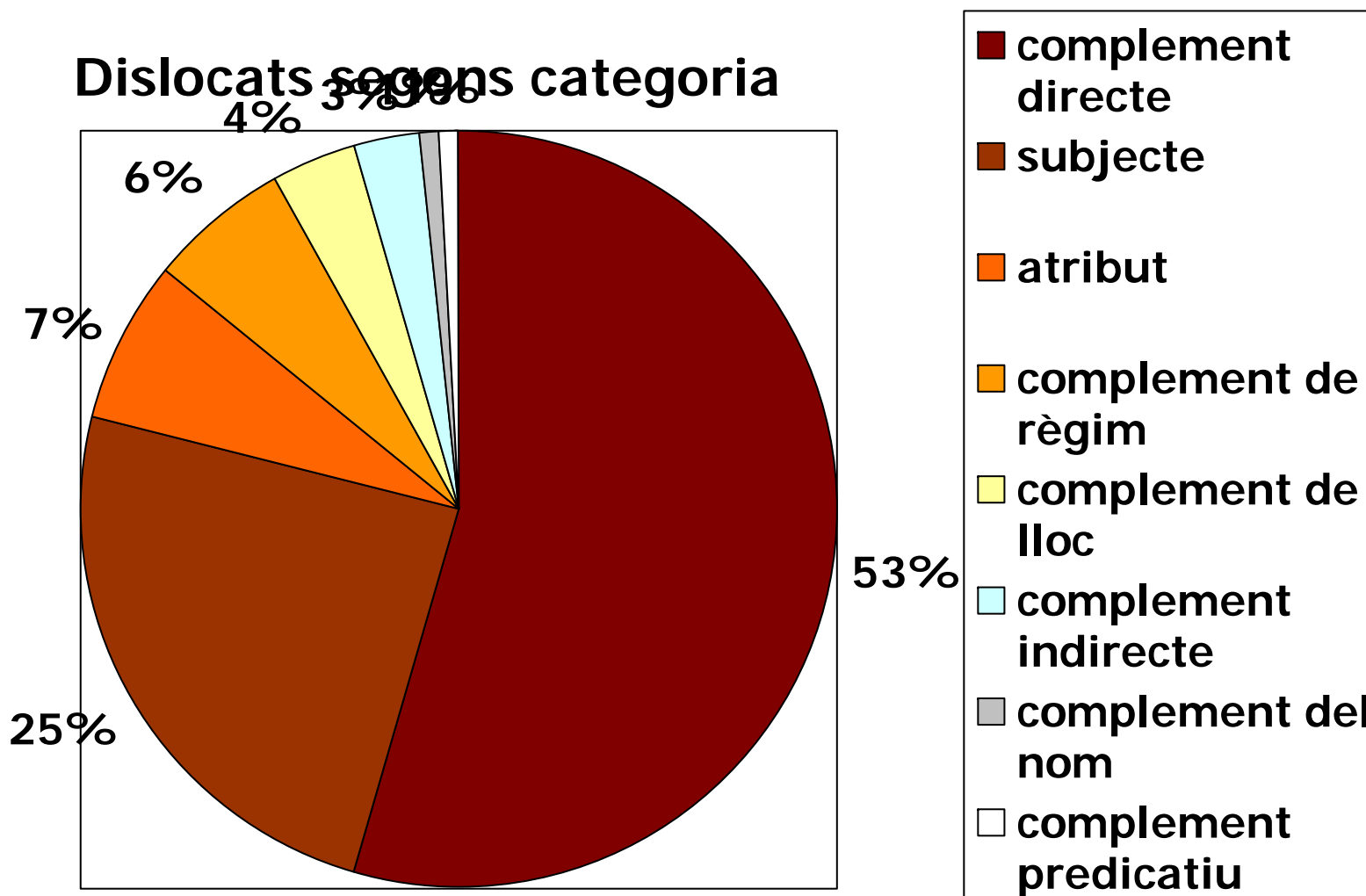
Gràfic de sectors, 1c

Dislocats segons categoria

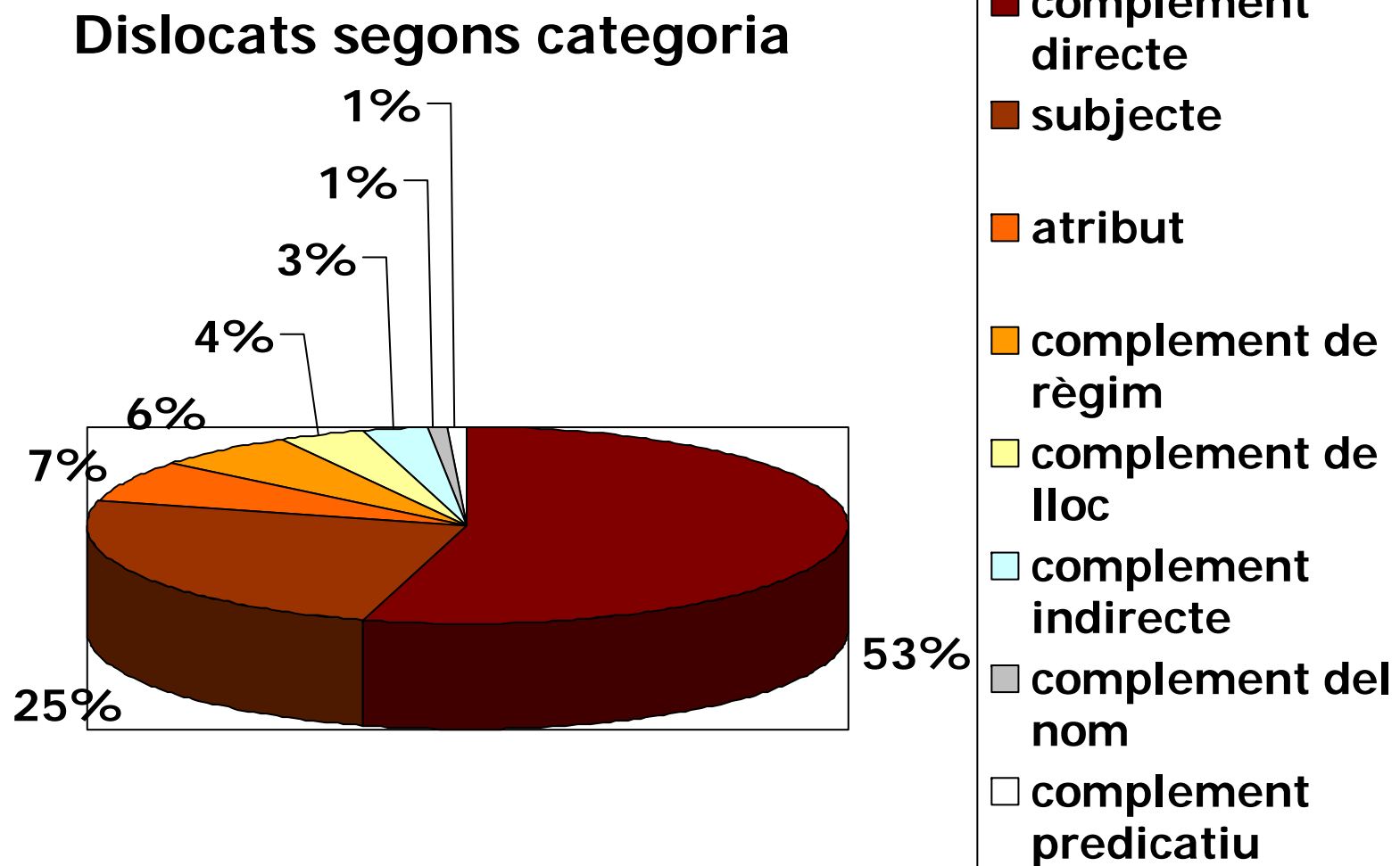


- atribut
- complement directe
- complement indirecte
- complement del nom
- complement de règim
- complement de lloc
- complement predicatiu

Gràfic de sectors, 1d



Gràfic de sectors, 1e



Gràfics de sectors: criteris de disseny

◆ simplicitat:

- eliminar efectes gràfics

◆ legibilitat:

- organitzar les variables de major a menor
- graduació de colors

Conclusions

- ◆ Les taules i els gràfics han de ser **efectius**
- ◆ L'efectivitat depèn de la **simplicitat** i la **legibilitat**